

# SOPASE DESCANSO

Viajámos de norte a sul do país à procura dos melhores cenários rurais para se abrigar do frio do inverno.



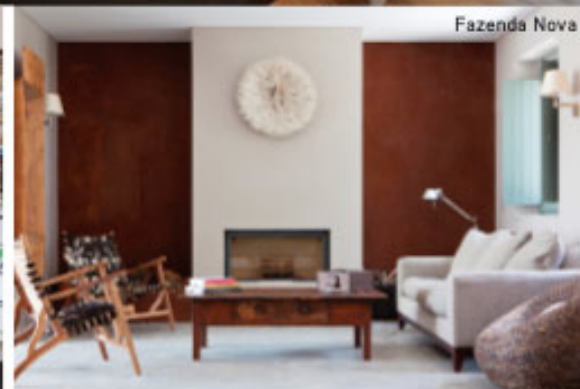
Villa Pedra



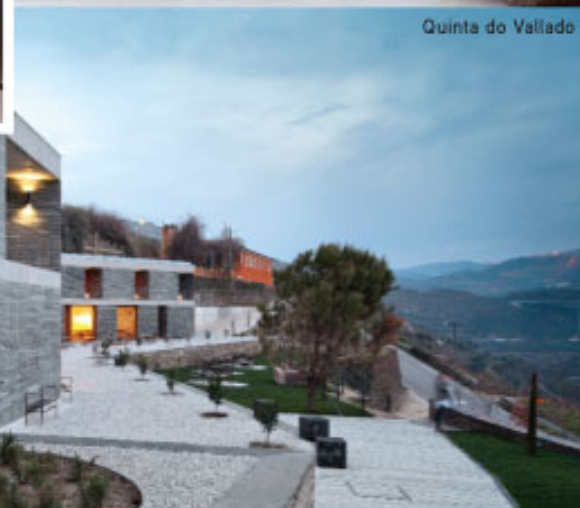
Herdade da Cortesia



Villa Extramuros



Fazenda Nova



Quinta do Vallado

## FAZENDA NOVA

Acabada de inaugurar, perto da Tavira, a Fazenda Nova é uma casa de campo tradicional portuguesa renovada com um toque de modernidade. É uma ótima razão para visitar o Algarve durante os meses mais frios. Mantendo os traços e a arquitetura originais, divide-se por várias *suítes* de luxo e quartos com jardins privados. No restaurante A Cozinha vale a pena provar pratos e ingredientes locais. A partir de € 170. [www.fazendanova.eu](http://www.fazendanova.eu)

## VILLA EXTRAMUROS

A paixão de dois parisienses pela paisagem de Arraiolos, no Alentejo, resultou neste elegante *villa hotel* carregado de história e elegância. Numa homenagem à cultura desta região, foram utilizados materiais típicos da zona como a pedra mármore ou a cortiça. Já os interiores foram decorados com peças de diferentes décadas, dos anos 50 até aos dias de hoje. A partir de € 130. [www.villaextramuros.com](http://www.villaextramuros.com)

## VILLA PEDRA

Esquecida durante mais de meio século, a Aldeia de Cima, situada numa encosta da Serra de Sicó, na Beira Litoral, ganhou nova vida com a inauguração da Villa Pedra, um projeto de Manuel Casal e Frank. As casas foram restauradas num equilíbrio entre o *design* e a sustentabilidade, fazendo deste lugar um oásis de bem-estar. O projeto continua a crescer com a abertura de mais três casas. A partir de € 95. [www.wonderfulland.com/villapedra](http://www.wonderfulland.com/villapedra)

## HERDADE DA CORTESIA

No Alto Alentejo, na pitoresca vila de Avis, a Herdade da Cortesia cobre uma área de 47 hectares, lado a lado com a Barragem do Maranhão. Para quem gosta de apreciar a vista sem sair do quarto (através de janelas que se estendem do chão ao teto) ou para quem queira partir à descoberta da fauna alentejana. O difícil será encontrar o caminho de volta para o hotel, tal é a sua envolvimento na paisagem. A partir de € 140. [www.herdadedacortesia.com](http://www.herdadedacortesia.com)

## QUINTA DO VALLADO

Situada nas margens do rio Corgo, uma das quintas mais antigas do Vale do Douro tem sabido renovar-se ao sabor dos novos tempos. Com um aliciante projeto de enoturismo, que alia a estadia na casa tradicional a uma vasta oferta para os amantes de vinho, a Quinta do Vallado proporciona atividades, como passeios, pesca e aulas de cozinha. A partir de € 100. [www.quintadovallado.com](http://www.quintadovallado.com)